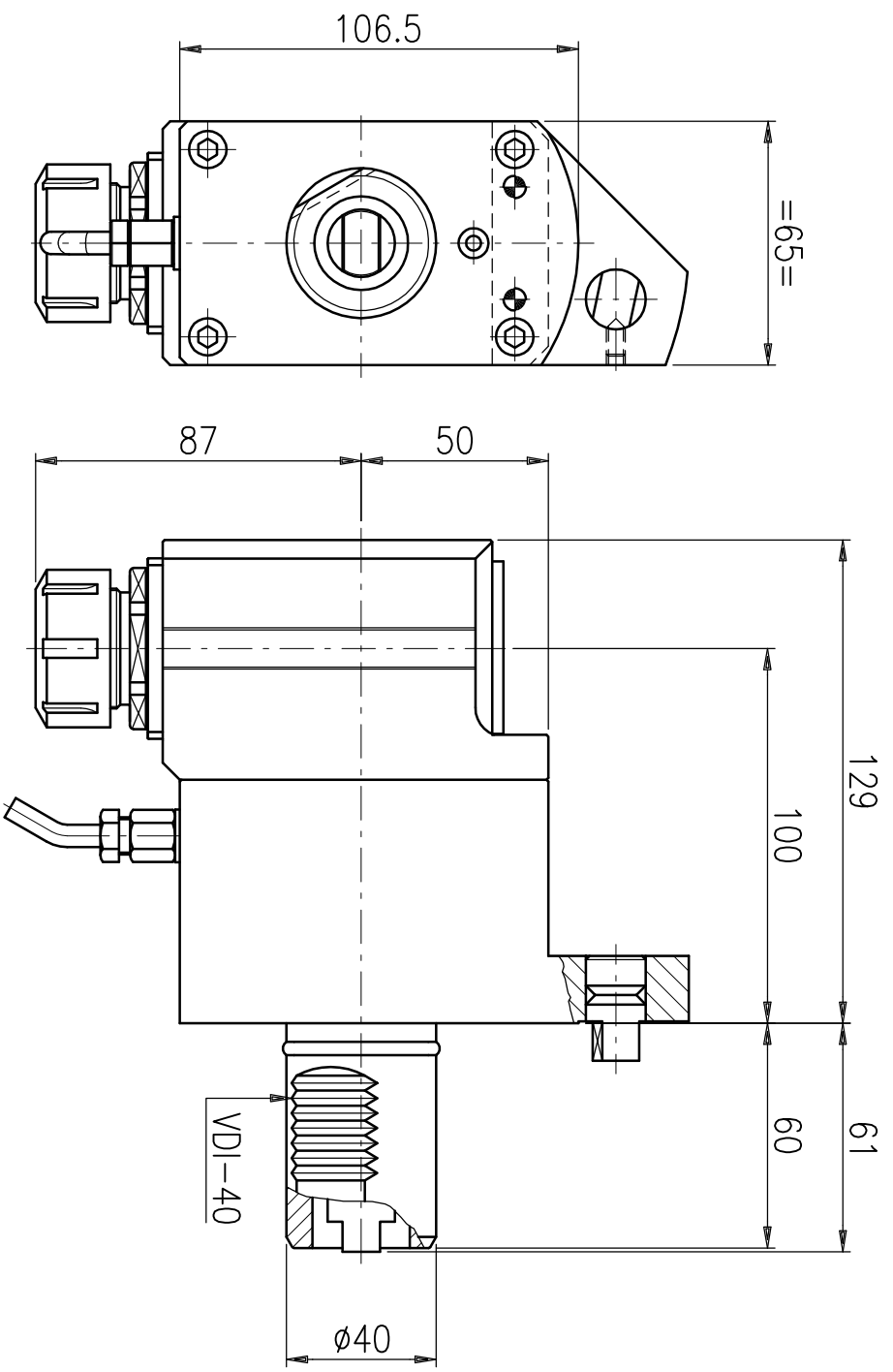


+

+



PRESTAZIONI
Performance
Leistungen

Rt	1:1
RPM max	6.000
Max carico assiale Max axial load Längsbelastung max.	800 N
Momento torcente Torque Drehmoment	20 Nm
Adduzione refrigerante Internal coolant I/k	No

Mandrino Spindle Spindel	ER-25
Senso di rotazione Direction of rotation Drehrichtung	

DOTAZIONE STANDARD / STANDARD EQUIPMENT

Libro istruzioni Instruction book Gebrauchsanweisung	Chiavi di servizio Service key Bedienschlüssel
--	--

MOTORIZZATO RADIALE

Radial driven tool
Radial werkzeug

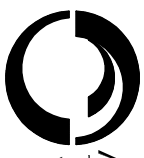
Costruttore/Builder/Hersteller

MAZAK

Modello/Model
SQT10 / SQT100 / QTN NEXUS 100

Descrizione/Description/Beschreibung

M90-2.5 ER-25
Codice Alberti/Alberti Code/Albertinummer
9.92.2.40.19



Alberti Umberto
Teste angolari e motorizzazioni
Via CORZIA, 37 - 21047 SAKONNO(VA)
e-mail: info@albertumberto.it
http://www.albertumberto.it
Tel. (02) 96703386 (2 linee r.a.) FAX (02) 96703620

ATERMINI DI LEGGE E VIETATA LA RIPRODUZIONE DI QUESTO DISEGNO SENZA LA NOSTRA AUTORIZZAZIONE / ANY COPY OF THIS DRAWING IS FORBIDDEN WITHOUT OUR PERMISSION / LAUT DES GESETZES IST JEDE KOPIE DER ZEICHNUNG VERBOTEN UND SOLL BEI UNS ERLAUBT WERDEN

Le caratteristiche tecniche di questo catalogo non sono impegnative e possono essere modificate senza preavviso
The technical data contained herein are given for information only and are subject to change without notice
Die enthaltenendaten sind nur für informationen und können ohne benachrichtigung geändert werden